

## LINEA VITA CON VELE SZP

**UNI EN 795 – C**

**Linea vita flessibile permanente con vele**



**Linea vita a basso impatto visivo** da installare in orizzontale o a parete per muoversi in sicurezza durante le operazioni di manutenzione ordinaria o straordinaria della copertura. L'interasse degli ancoraggi intermedi va da min 5 m a max 15 m.

Il sistema base (5-15 m) comprende 2 piastre con vela, un cavo in acciaio inox AISI 316 a 49 fili, 2 kit serracavo, un tenditore e un dissipatore. Altri pezzi disponibili da fissare su apposita piastra porta accessori sono i punti intermedi (che consentono alla linea di coprire luci maggiori di 15 m senza interrompere il cavo) e i punti curva, in grado di far compiere alla linea cambi di direzione fino a 90° e/o 135°.

### Materiali linea

**ACCIAIO ZINCATO A CALDO** piastre con vela

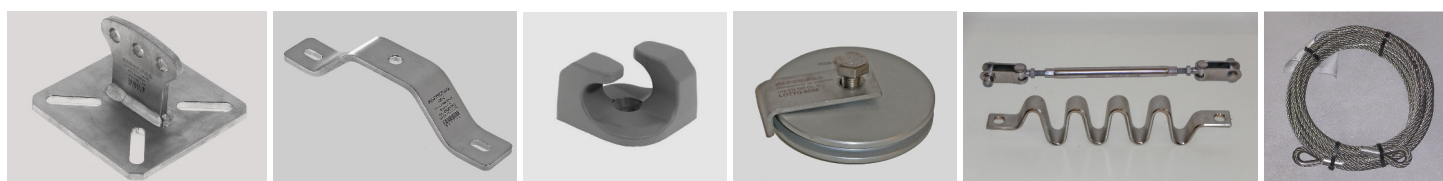
**ACCIAIO INOX** cavo Ø 8 mm, dissipatore, tenditore, kit serracavo (4 morsetti + 1 redancia)

**ALLUMINIO E INOX** punto curva (puleggia)

**ALLUMINIO** punto intermedio

### Caratteristiche vela SZP

- Piastra di fissaggio 180x180 mm spessore 10 mm con asole lunghe 60 mm per facilità di fissaggio (disponibile anche con piastra di fissaggio 300x300 mm spessore 10 mm con asole lunghe 100 mm)
- Altezza vela 11 cm
- Ideale per il fissaggio su pareti in c.a.
- Vela con 3 fori asolati per fissaggio cavo linea vita



VELA SZP

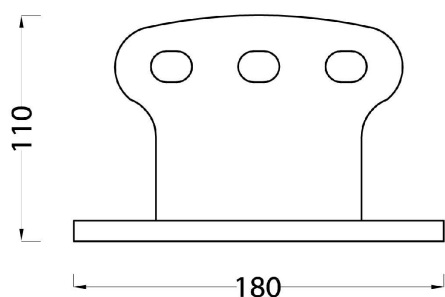
PIASTRA PORTA ACCESSORI PZFS

PUNTO INTERMEDIO

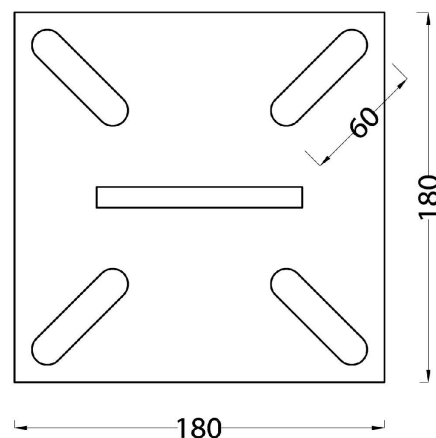
PUNTO CURVA

TENDITORE E DISSIPATORE

CAVO INOX



VISTA FRONTALE



PIANTA PIASTRA