

LINEA VITA CON PALI PZL

UNI EN 795 – C

Linea vita flessibile permanente con pali



Linea vita orizzontale per muoversi in sicurezza durante le operazioni di manutenzione ordinaria o straordinaria della copertura. L'interasse degli ancoraggi intermedi va da min 5 m a max 15 m.

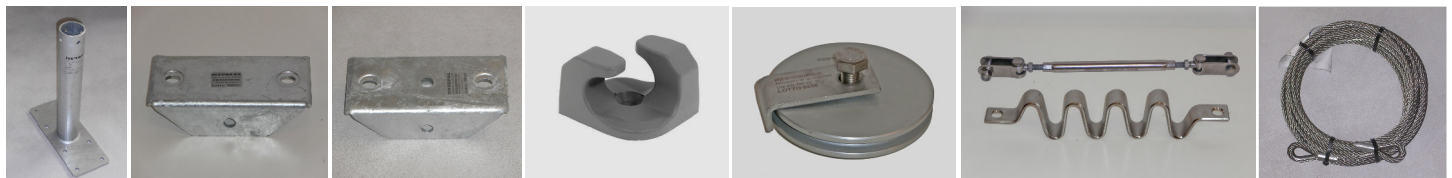
Il sistema base (5-15 m) comprende 2 pali, 2 terminali di estremità, un cavo in acciaio inox AISI 316 a 49 fili, 2 kit serracavo, un tenditore e un dissipatore. Altri pezzi disponibili da fissare su apposito terminale porta accessori sono i punti intermedi (che consentono alla linea di coprire luci maggiori di 15 m senza interrompere il cavo) e i punti curva, in grado di far compiere alla linea cambi di direzione fino a 90° e/o 135°.

Materiali linea

ACCIAIO ZINCATO A CALDO	pali, terminale di estremità, terminale porta accessori
ACCIAIO INOX	cavo Ø 8 mm, dissipatore, tenditore, punto intermedio, kit serracavo (4 morsetti + 1 redancia)
ALLUMINIO E INOX	punto curva (puleggia)
ALLUMINIO	punto intermedio

Caratteristiche palo PZL

- Piastra di fissaggio 400x160 mm spessore 10 mm
- Altezza palo 30/50 cm
- Fissaggio con 8 barre filettate Ø 12 mm lunghe 18 cm
- Palo con 4 fori per la rotazione di 90° del terminale
- Palo aperto alla base con doppia saldatura per una perfetta saldatura
- Ideale per coperture in legno e fissaggio su travi in legno a vista con barre filettate e resina bi-componente



PALO PZL

TERMINALE DI ESTREMITÀ

PORTA ACCESSORI

PUNTO INTERMEDIO

PUNTO CURVA

TENDITORE E DISSIPATORE

CAVO INOX

